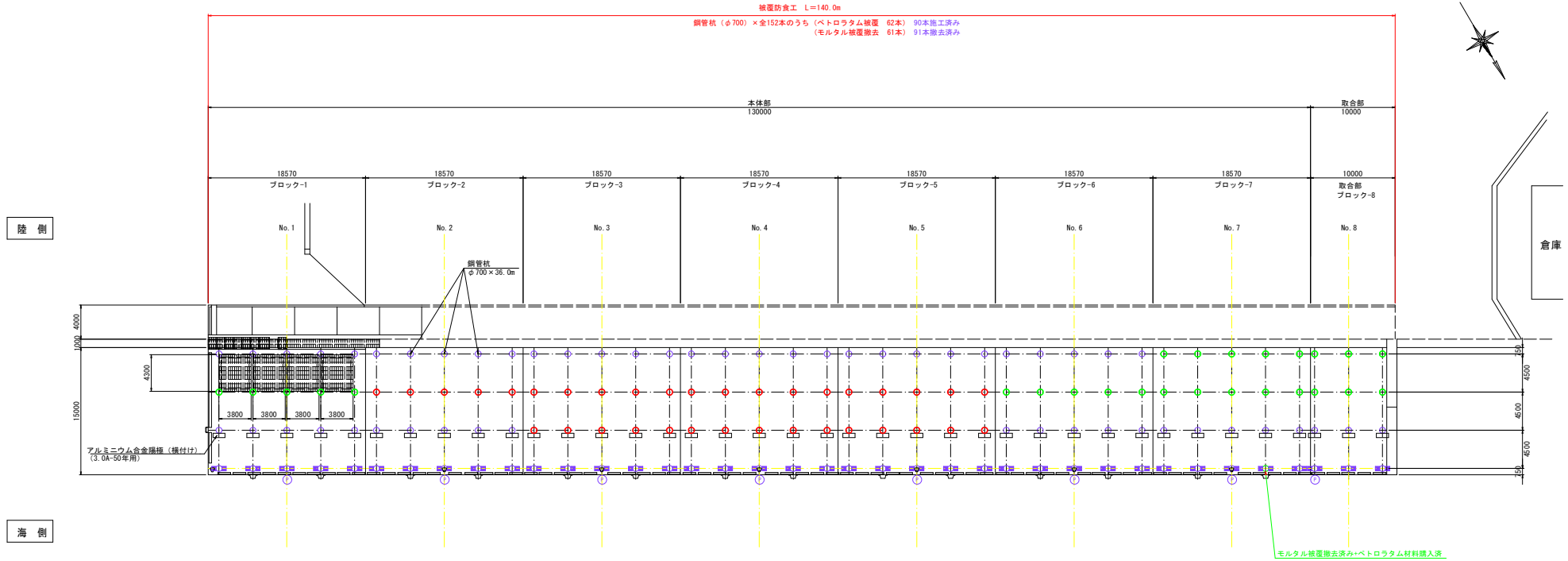


平面図
S=1:250



- 凡例
- : ペトログラム被覆防食 (35本) +モルタル被覆撤去 (35本)
 - : ペトログラム被覆防食 (27本) +モルタル被覆撤去 (27本) 次回予定
 - : 欄干 (横付け) 次回予定
 - : 欄干 (横付け) 計76組取付済
 - ⊙ : 電位測定装置 計8個取付済

実施計画図面

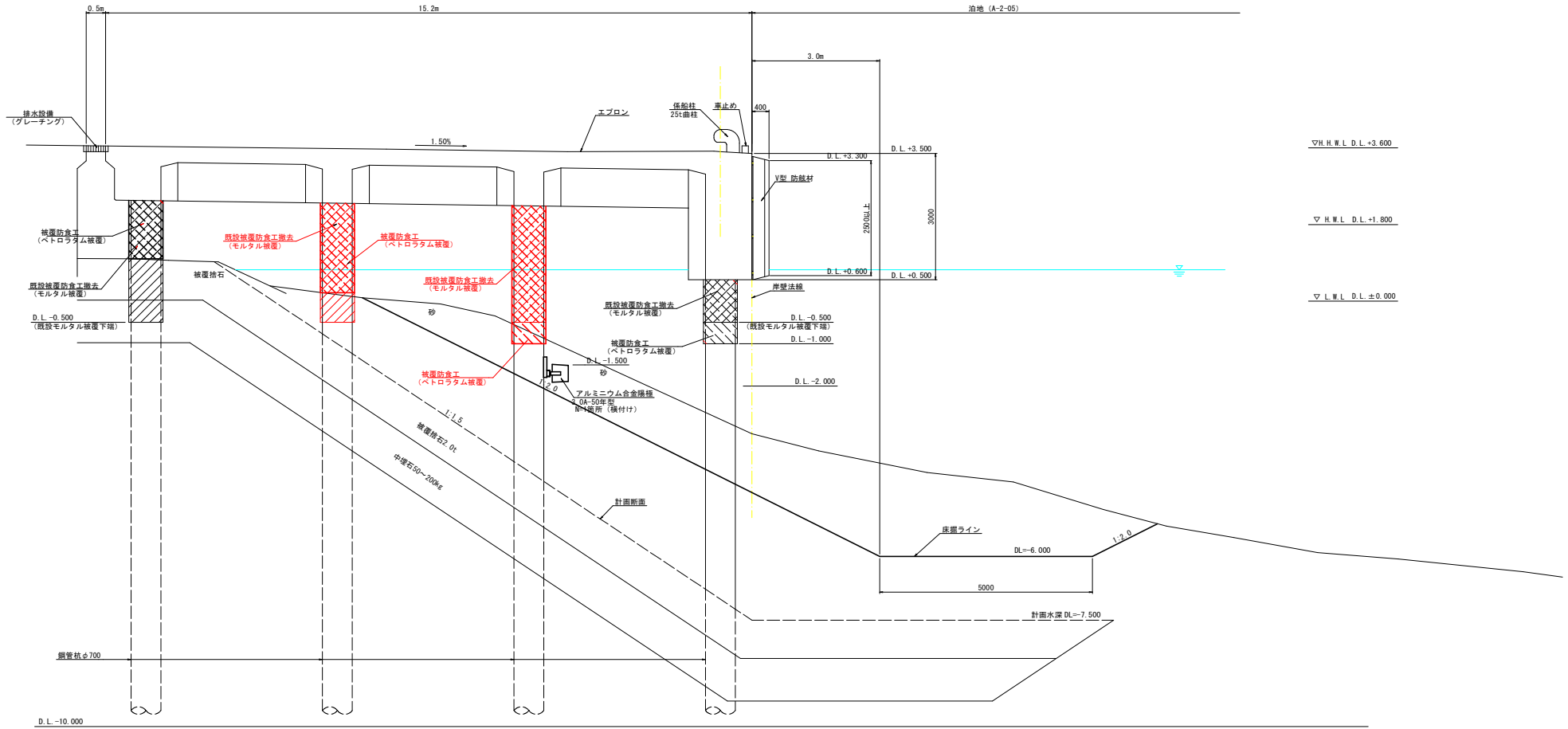
工事名	R6徳士 東津港 (松茂地区)		
路線名等	松・豊久 被覆防食工事 (2) (担い手確保型)		
工事箇所	東津港 (松茂地区)		
工事箇所	板野郡松茂町豊久 (第2分割)		
図面名	平面図		
縮尺	1:250	図面番号	1 / 7
会社名			
事業者名	徳島県東部積土整備局 (徳島)		

標準断面図

S=1:50

NO. 5付近
GH=
FH=

治地 (A-2-05)

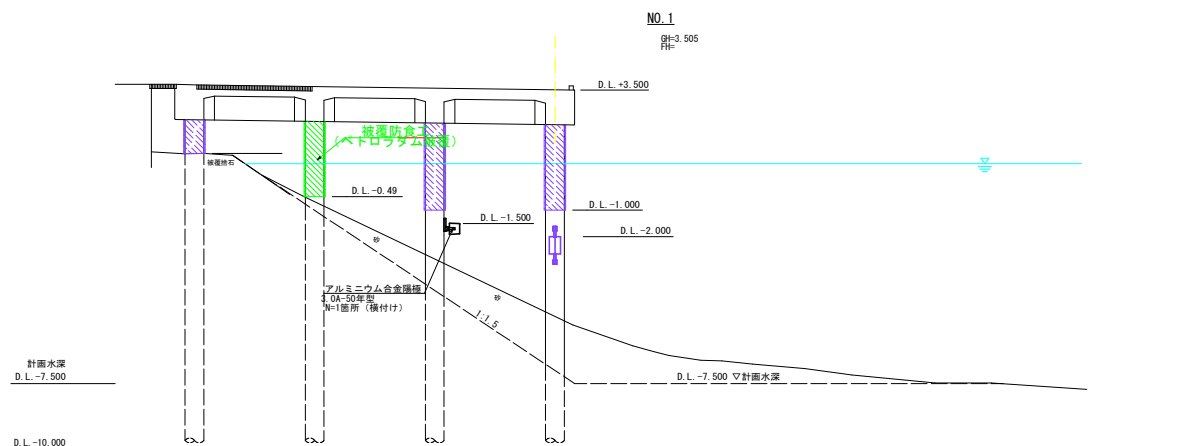
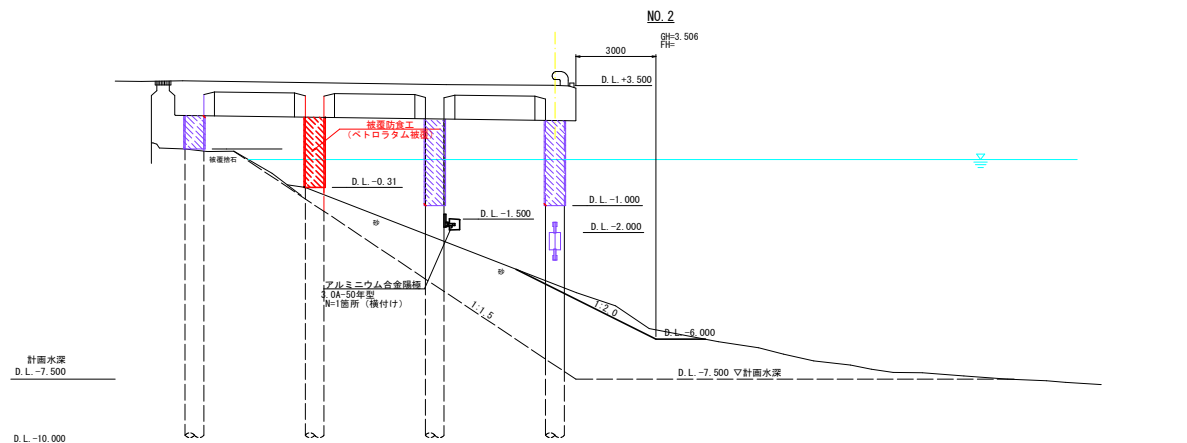
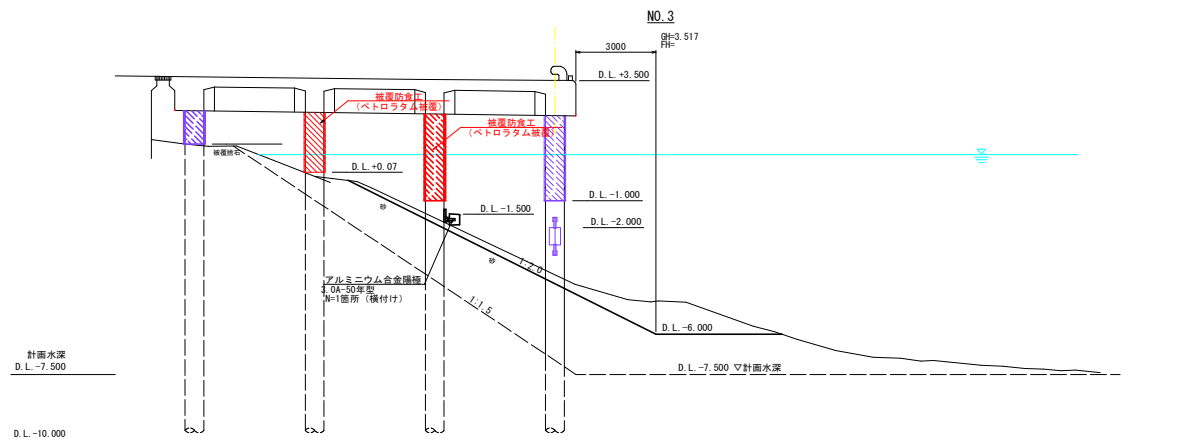


実施計画図面

【注記】
 ※計画断面は、粟津港港境台帳を参照とする。
 ※既設モルタル被覆撤去及び防食工の施工は床層ラインまで床掘を行った後とする。
 ※上部工下地からD.L.-1.0mに露出する鋼管杭の表面を被覆防食工の範囲とする。ただし、海側から3列目、4列目は上部工下地から現地陸までを被覆防食工の範囲とする。

工事名	R6徳士 粟津港 (松茂地区)		
路線名等	松・豊久 被覆防食工事 (2) (担い手確保型)		
工事箇所	板野郡松茂町豊久 (第2分割)		
図面名	標準断面図		
縮尺	1:50	図面番号	2 / 7
会社名			
事業者名	徳島県東部積土整備局 (徳島)		

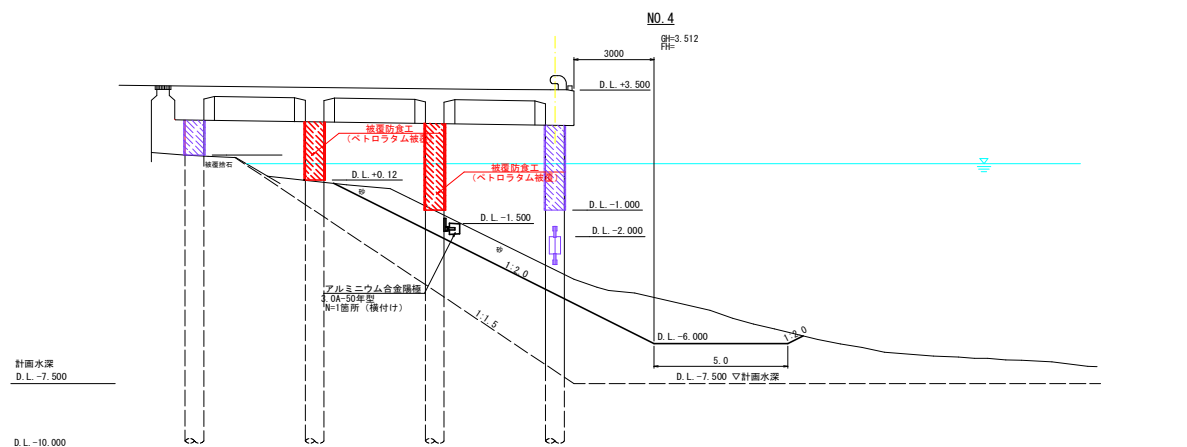
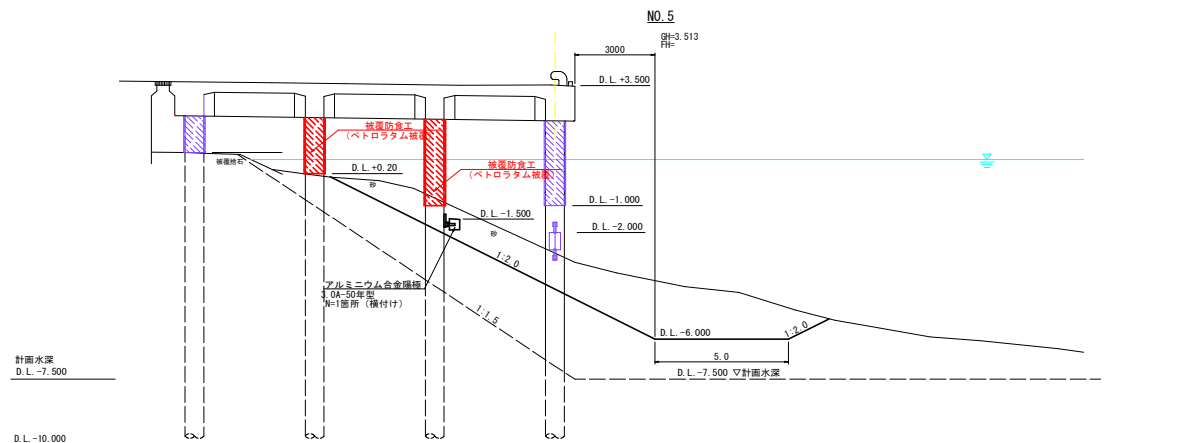
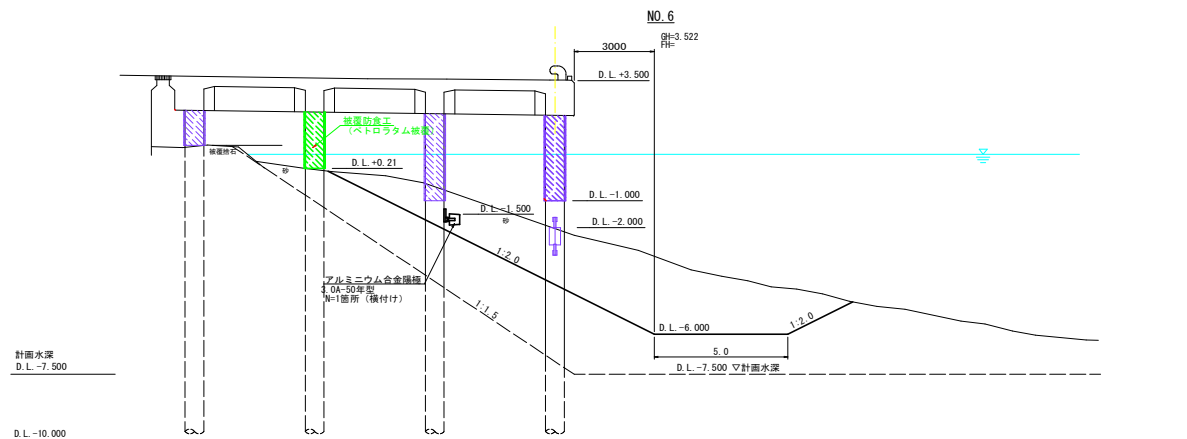
横断図 (1/3)
S=1:100



実施計画図面

工事名	R6徳士 粟津港 (松茂地区) 松・豊久 被覆防食工事 (2) (担い手確保型)		
路線名等	粟津港 (松茂地区)		
工事箇所	板野郡松茂町豊久 (第2分割)		
図面名	横断図 (1/3)		
割合	1:100	図面番号	3 / 8
会社名			
事業者名	徳島県東部積土整備局 (徳島)		

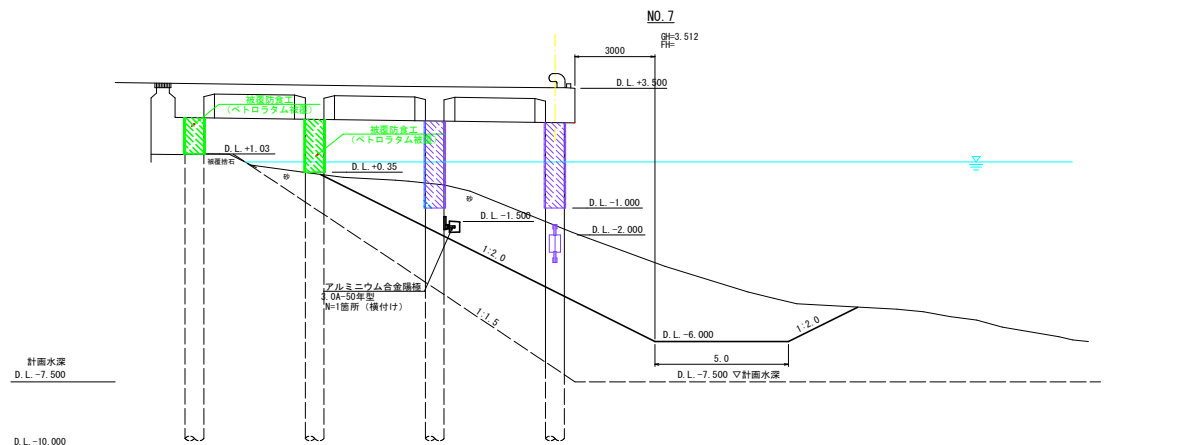
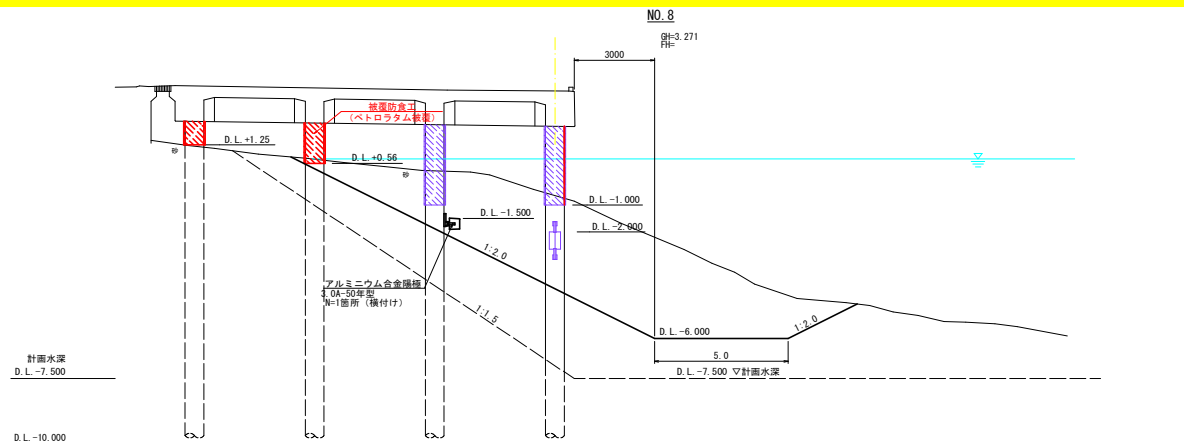
横断図 (2/3)
S=1:100



実施計画図面

工事名	R6橋土 粟津港 (松茂地区)		
路線名等	松・豊久 被覆防食工事 (2) (担い手確保型)		
工事箇所	板野郡松茂町豊久 (第2分割)		
図面名	横断図 (2/3)		
縮尺	1:100	図面番号	4 / 8
会社名			
事業者名	徳島県東部橋土整備局 (徳島)		

横断図 (3/3)
S=1:100



川下から4番目の杭のみ、上部工腐食のためモルタル被覆撤去工まで行い、ペトロラム被覆の材料のみ購入する。

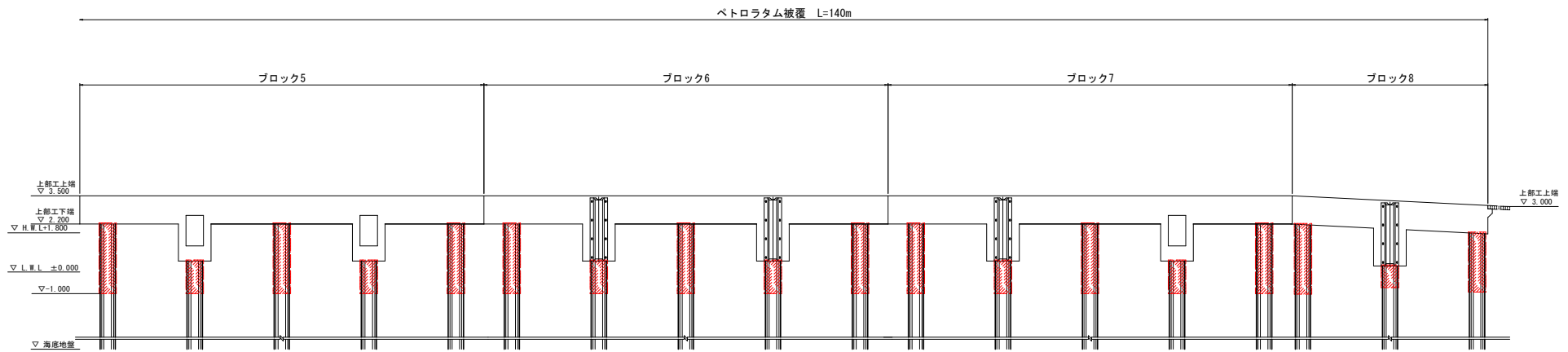
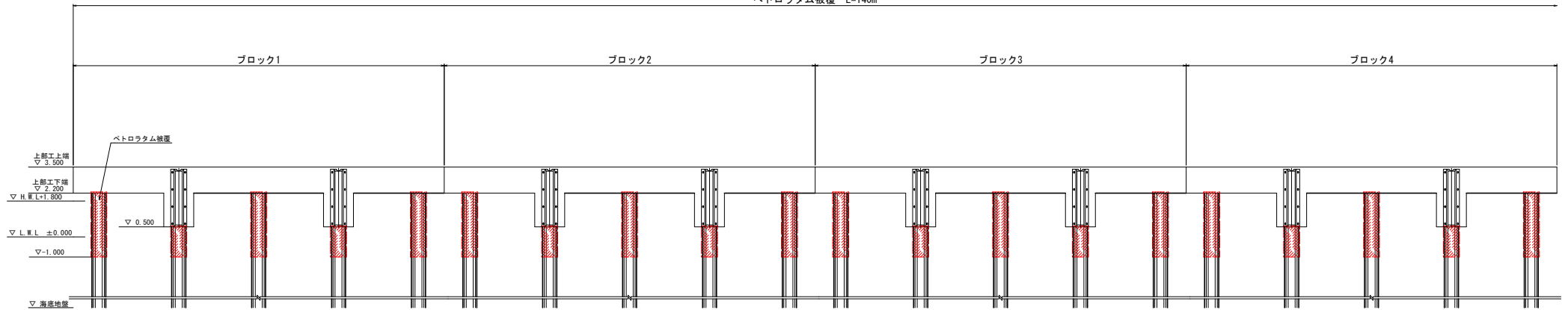
実施計画図面

工事名	R6徳士 粟津港 (松茂地区) 松・豊久 被覆防食工事 (2) (担い手確保型)		
路線名等	粟津港 (松茂地区)		
工事箇所	板野郡松茂町豊久 (第2分割)		
図面名	横断図 (3/3)		
縮尺	1:100	図面番号	5 / 8
会社名			
事業者名	徳島県東部県土整備局 (徳島)		

被覆防食工構造図 (1/2)
鋼管杭 S=1:100

正面図

ベトロン被覆 L=140m



- 施工範囲 (1列目ブロック7の下流側より4本目「上部工腐食により材料のみ購入済みの為上部工修繕後施工」)
 (2列目ブロック3、4、5)
 (3列目ブロック1~8)
 (4列目ブロック7、8)

凡例 (モルタル被覆撤去工)

名称	記号	範囲	数量	備考
モルタル被覆撤去		上部工下端~DL-1.00m	300.01㎡	

※海側から4列目の鋼管杭におけるモルタル被覆撤去工の範囲は、上部工下端~被覆石までとする。

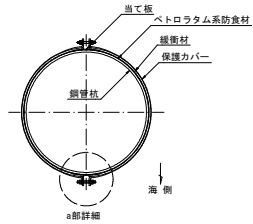
実施計画図面

工事名	R6徳島 粟津港 (松茂地区) 松・豊久 被覆防食工事 (2) (担い手確保型)		
路線名等	粟津港 (松茂地区)		
工事箇所	板野郡松茂町豊久 (第2分割)		
図面名	被覆防食工構造図 (1/2)		
縮尺	1:100	図面番号	6 / 7
会社名			
事業者名	徳島県東部構土整備局 (徳島)		

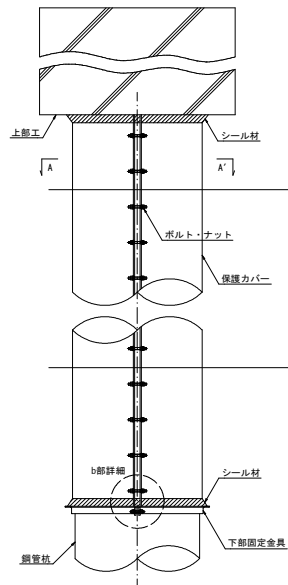
被覆防食工構造図 (2/2)
鋼管杭

取付要領図
S=1:15

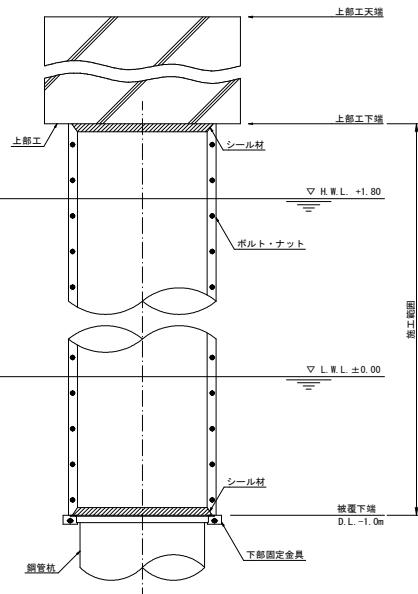
A-A' 断面図



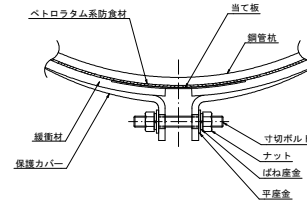
正面図



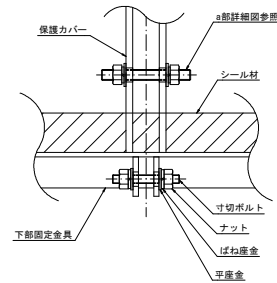
側面図



a部詳細
S=1:3



b部詳細
S=1:3



被覆仕様

項目	名称	材質	規格・形状
素地調整	-	-	ISO St 2 以上
締結金具	ねじ類	SUS304	M12ボルト・ナット
		SS400	M12ボルト・ナット (下部固定金具用)
防食材	ペーストテープ	ベトロラム系	JIS Z1903相当 t1
	防食テープ		JIS Z1902 t'11.1
保護材	保護カバー	FRP	鋼管杭用 t2
	当て板		t1.5
	緩衝材		発泡ポリエチレン
下端金具	下部固定金具	SS400	L-40×40×t5
シール材	-	水中硬化型エポキシ樹脂	二液硬化型 (主剤+硬化剤)

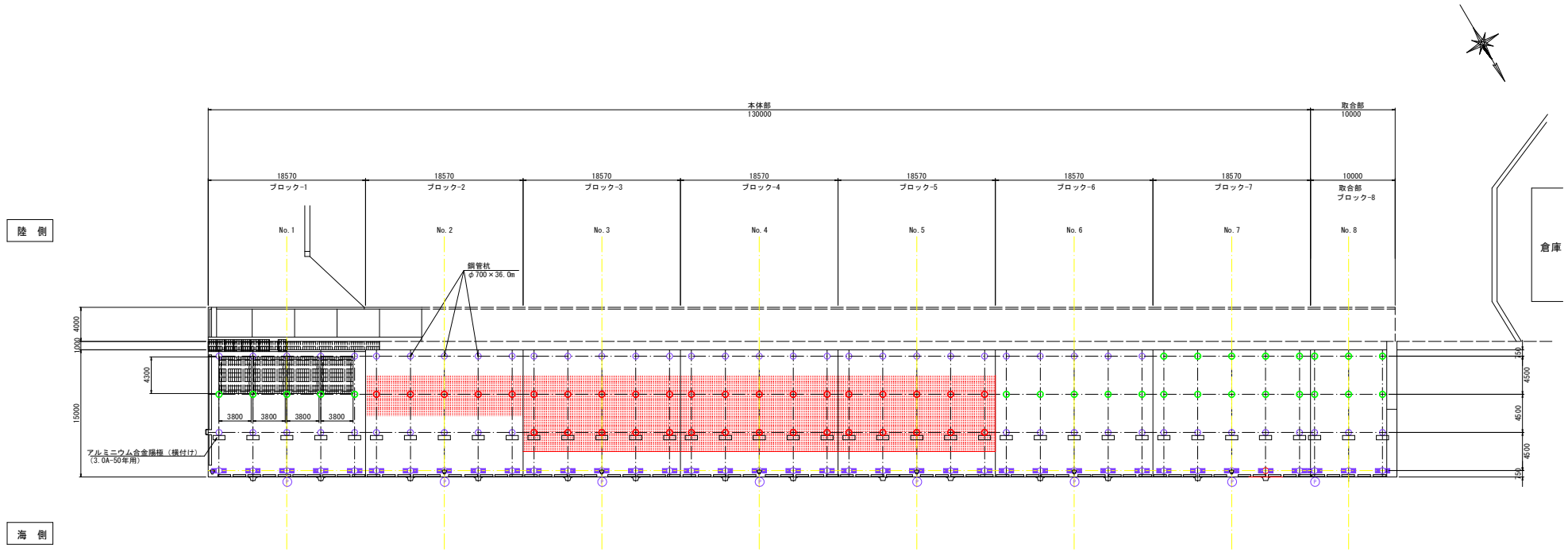
※1) 保護カバーの色調については指示色とする。

2) 3列目、4列目の下部固定金具の仕様は、施工に先立ち、現地状況を確認の上、決定すること。

実施計画図面

工事名	R6徳士 粟津港 (松茂地区) 松・豊久 被覆防食工事 (2) (相い手橋模型)		
路線名等	粟津港 (松茂地区)		
工事箇所	板野郡松茂町豊久 (第2分割)		
図面名	被覆防食工構造図 (2/2)		
示尺	図面番号	7 / 7	
会社名			
事業者名	徳島県東部橋土整備局 (徳島)		

仮設工設置参考図
S=1:250



- 凡例
- : ペโตรラム被覆防食 (35本) +モルタル被覆撤去 (35本)
 - : ペโตรラム被覆防食 (27本) +モルタル被覆撤去 (27本) 次回予定
 - : 隅柱 (横付け) 次回予定
 - : 隅柱 (縦付け) 計76組取付済
 - : 電位測定装置 計8個取付済

実施計画図面

工事名	R6橋土 東津港 (松茂地区) 松・豊久 被覆防食工事 (2) (担い手確保型)		
路線名等	東津港 (松茂地区)		
工事箇所	板野郡松茂町豊久 (第2分割)		
図面名	足場設置参考図		
縮尺	1:250	図面番号	S1
会社名			
事業者名	徳島県東部積土整備局 (徳島)		